

# Neubau Ferienwohnungen Thuotenberg, 8784 Braunwald

---

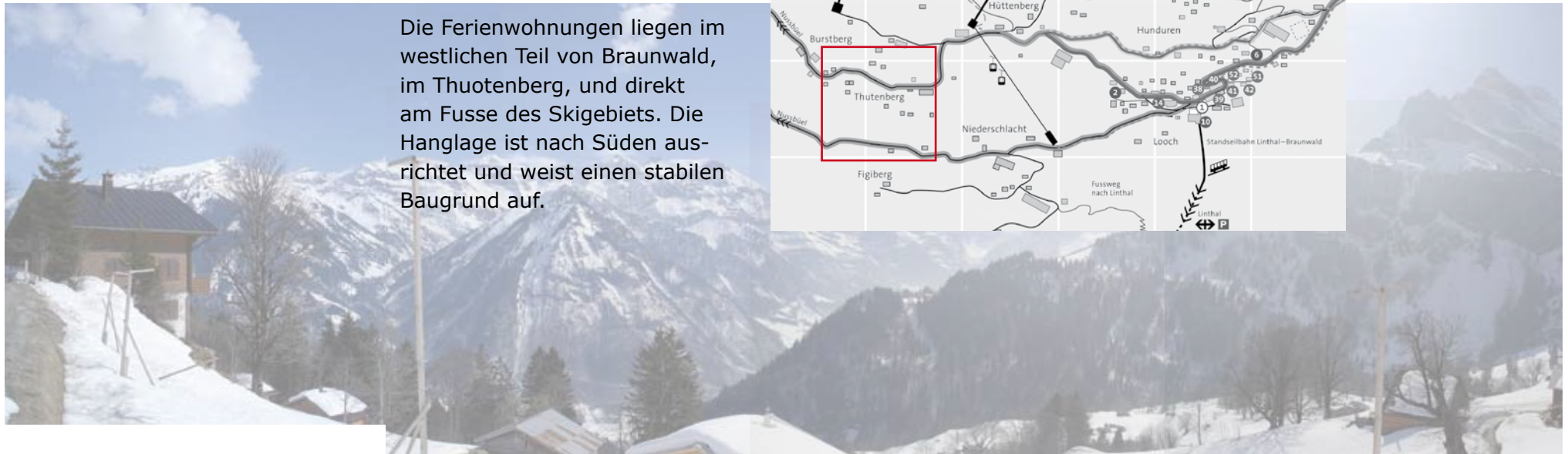


Juli 2009

## Neubau Ferienwohnungen Thuotenberg, 8784 Braunwald

Das Grundstück liegt an schönster Lage auf der Sonnenterrasse von Braunwald. Fern von Hektik und Verkehr, auf 1300 Meter über Meer. Gesunde Luft und einen Rundumblick auf die fantastische Bergkulisse der Glarner Alpen laden geradezu ein die intakte Natur zu geniessen. Braunwald ist Autofrei und nur 1 Stunde von Zürich entfernt - Entspannung und Erholung ist garantiert.

Die Ferienwohnungen liegen im westlichen Teil von Braunwald, im Thuotenberg, und direkt am Fusse des Skigebiets. Die Hanglage ist nach Süden ausgerichtet und weist einen stabilen Baugrund auf.



# Neubau Ferienwohnungen Thuotenberg, 8784 Braunwald

Eine subtile Architektur soll all die örtlichen Qualitäten unterstützen und sich ins Ortsbild integrieren : Moderne, zeitgenössische Architektur mit viel Licht, spannenden Ausblicken und maximalem Wohlbefinden – zu allen vier Jahreszeiten.

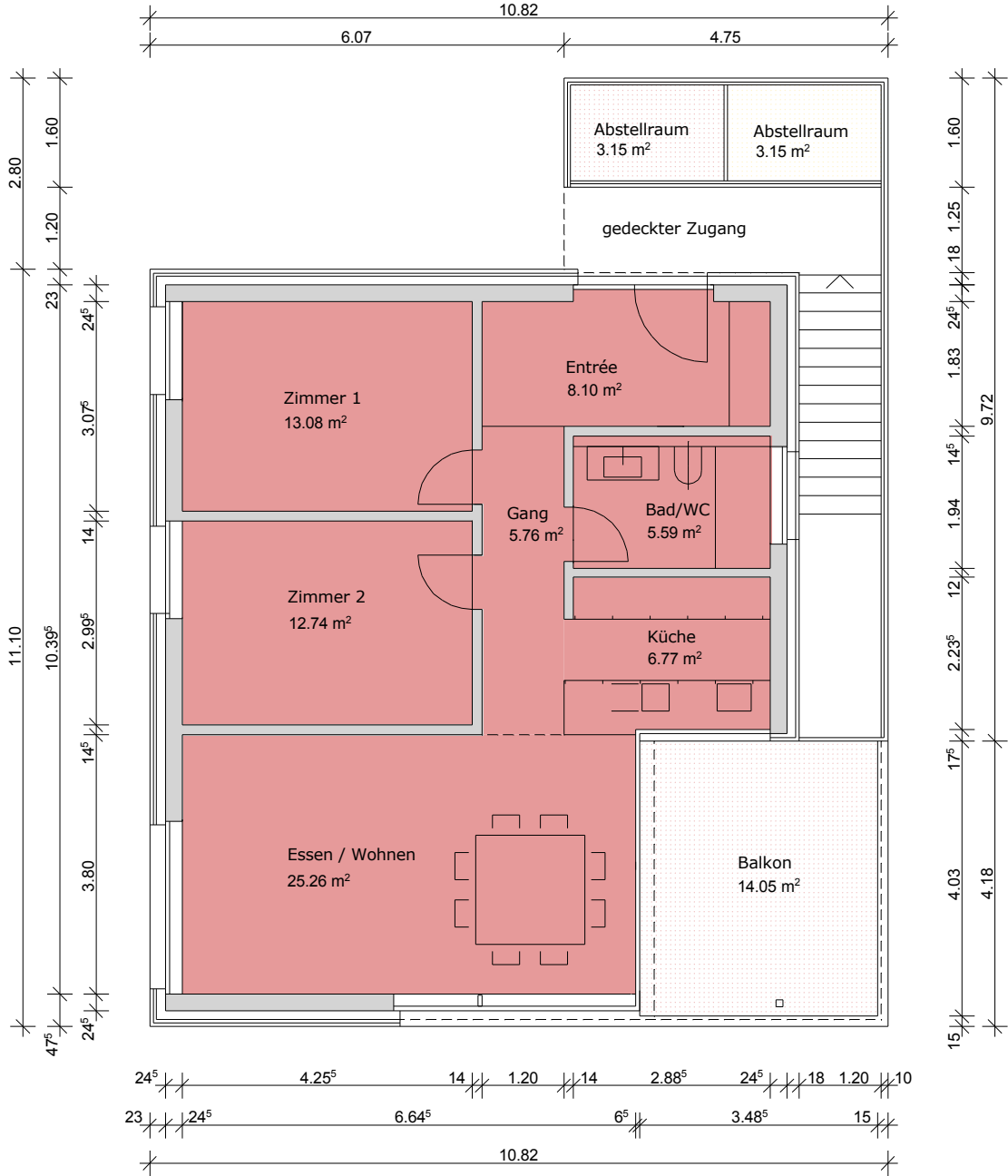


# Neubau Ferienwohnungen Thuotenberg, 8784 Braunwald

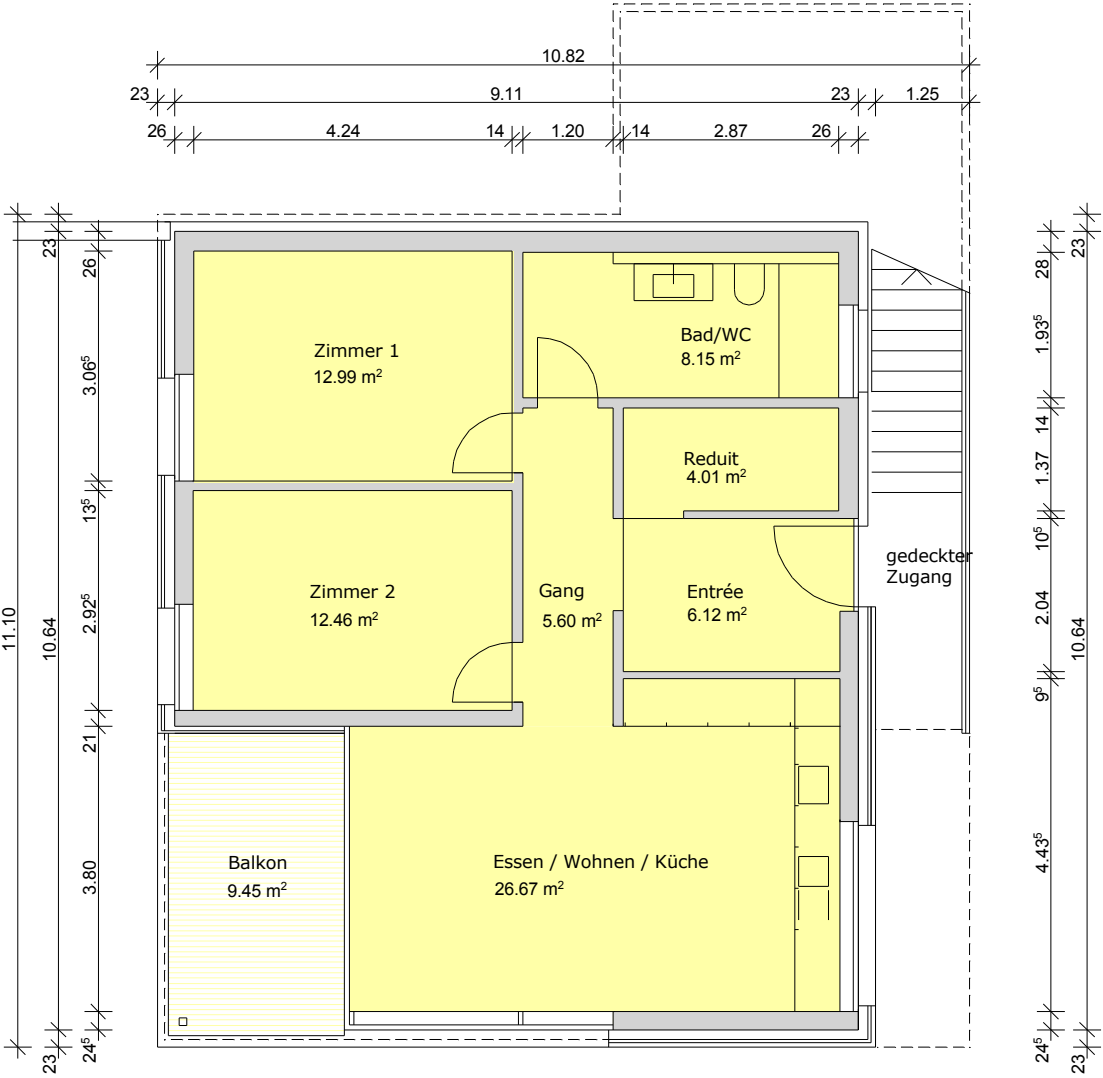
Niveau 2  
3 1/2 Zi-Wohnung

Nettogeschossfläche NGF : 77.3 m<sup>2</sup>

Aussen-NGF :  
Balkon 14.0 m<sup>2</sup>  
Abstellraum 3.2 m<sup>2</sup>



# Neubau Ferienwohnungen Thuotenberg, 8784 Braunwald



Niveau 1  
3 1/2 Zi-Wohnung

Nettogeschossfläche NGF : 76.0 m<sup>2</sup>

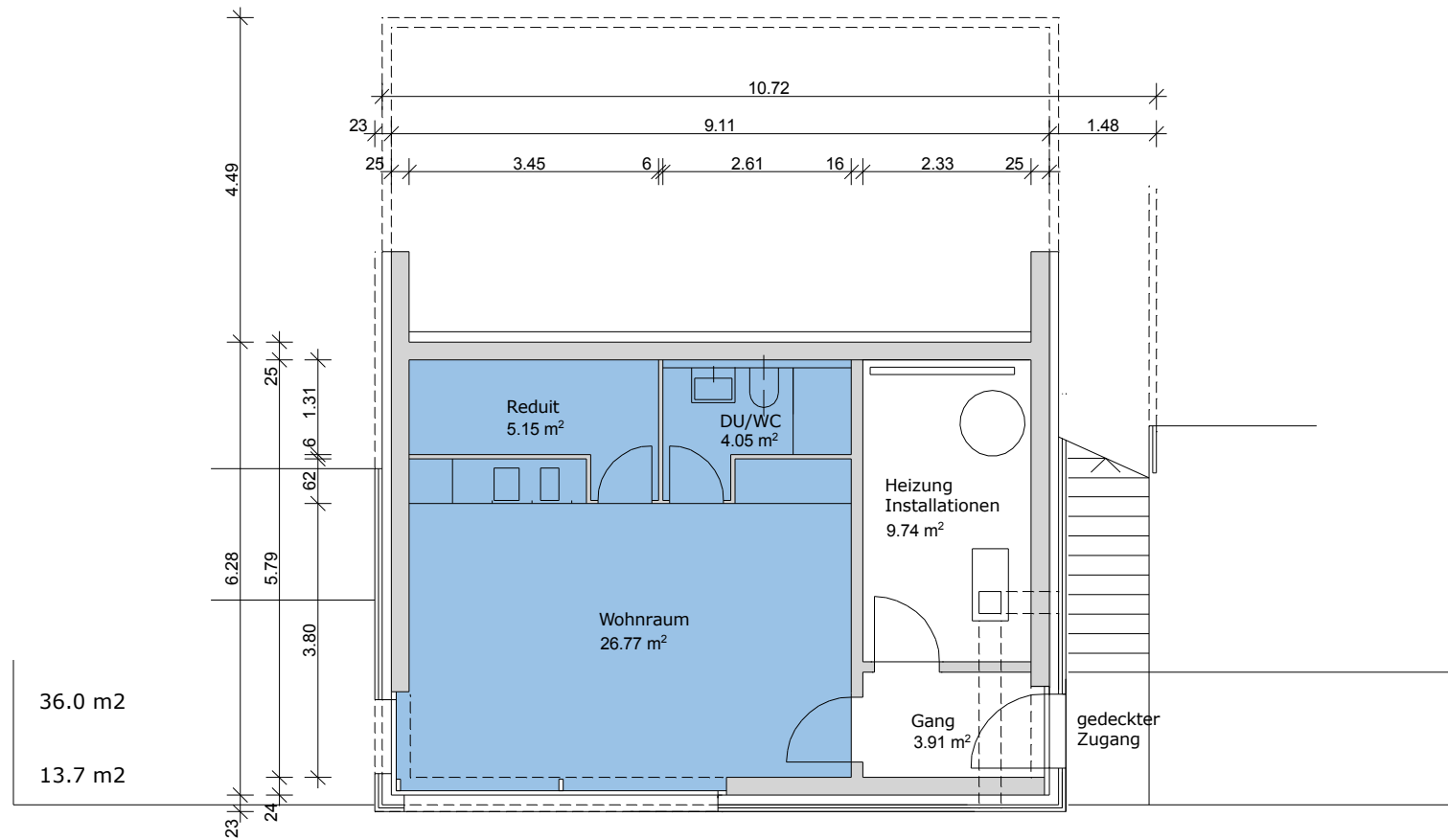
Aussen-NGF :  
Balkon 9.5 m<sup>2</sup>  
Abstellraum 3.2 m<sup>2</sup>

# Neubau Ferienwohnungen Thuotenberg, 8784 Braunwald

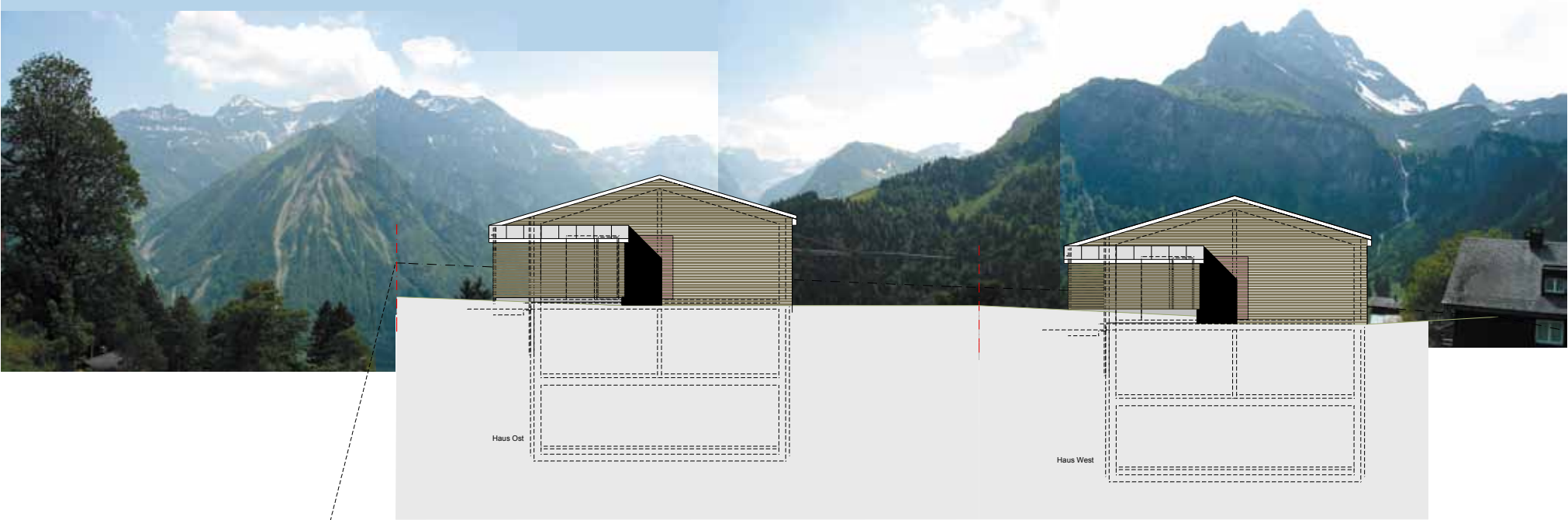
Niveau 0  
1 1/2 Zi-Wohnung

Nettogeschossfläche NGF : 36.0 m<sup>2</sup>

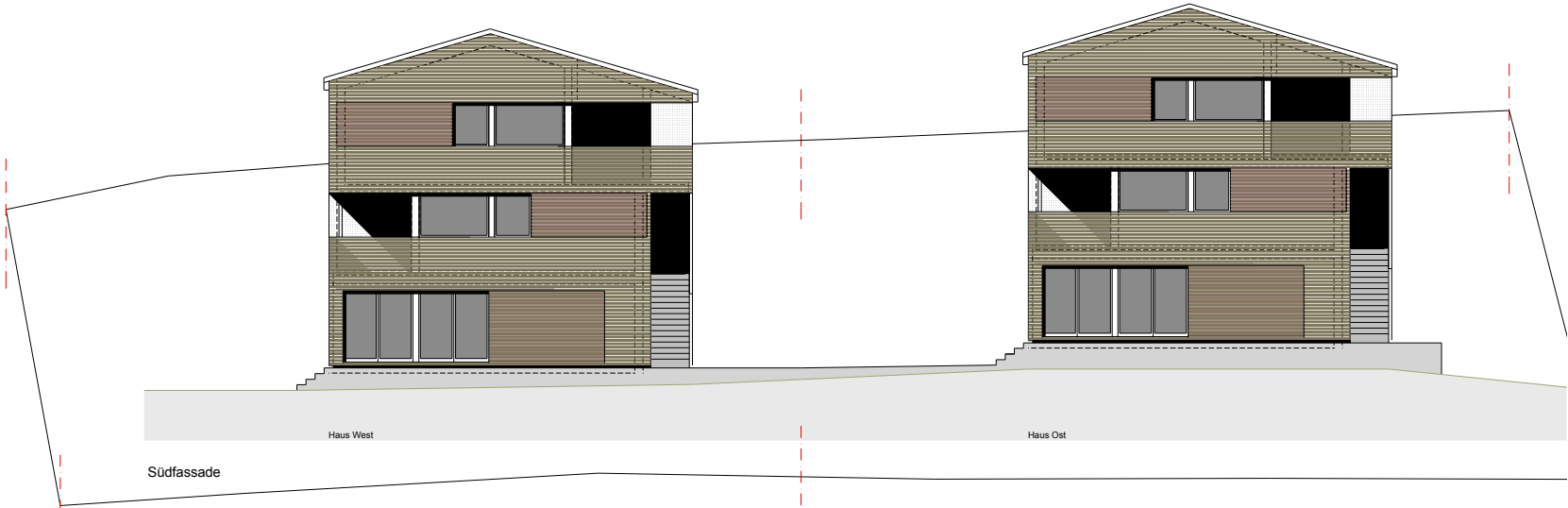
Allgemeine NGF :  
Heizung und Gang 13.7 m<sup>2</sup>



# Neubau Ferienwohnungen Thuotenberg, 8784 Braunwald



Nordfassade



Südfassade

## Neubau Ferienwohnungen Thuotenberg, 8784 Braunwald

### Bautypologie:

Bodenplatte, Fundamente und erdberührte Aussenwände sind in Stahlbeton ausgeführt. Alle anderen Elemente, wie Dach, Decken, Innen- und Aussenwände sind komplett in vorgefertigtem Holzbau konstruiert.

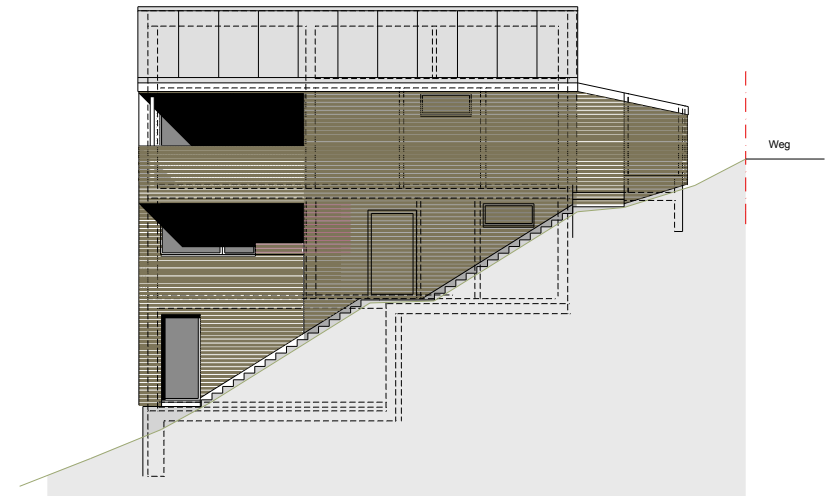
Satteldach mit Blecheindeckung. Die Fassadenhaut ist eine offene Lärchenschalung: Die transparente Membrane bietet optimalen Schutz für die Tragkonstruktion, privatsphäre im Balkonbereich und Witterungsschutz der Zugangstreppe.

Fenster in Holz, Verdunkelung und Wetterschutz mit Schiebeläden aus Eternit.

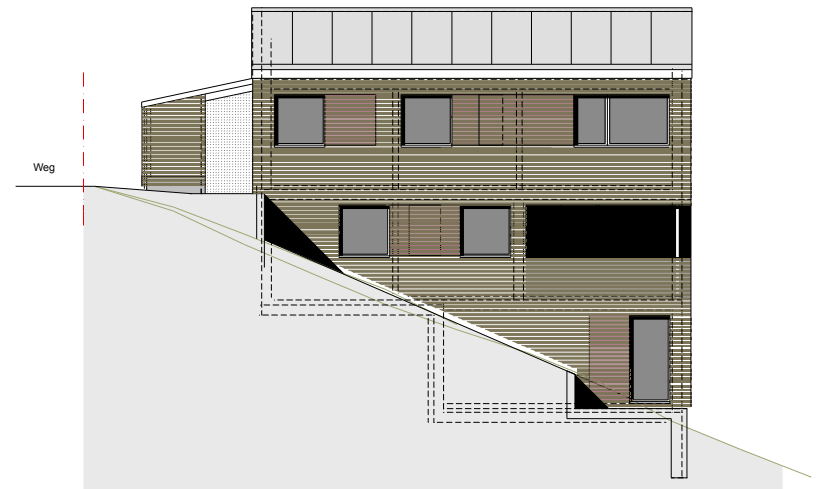
### Installationen:

Elektro- und Sanitärinstallationen nach dem heutigen Standart und Anforderungen.

Ökologisches Heizkonzept, bestehend aus einer Luft/Wasser-Wärmepumpe, welches optional durch Solarkollektoren und Photovoltaik ergänzt werden kann.



Ostfassade



Westfassade

## Neubau Ferienwohnungen Thuotenberg, 8784 Braunwald

---

### Ausbau:

Die Käuferschaft darf bei der Planung ihrer zukünftigen Ferienwohnung mitbestimmen. Der Grundriss kann soweit statisch und haushaltinstallationstechnisch möglich, den individuellen Bedürfnissen angepasst werden. Es besteht die Möglichkeit, die Wohnungen im Niveau 0 und 1 zu verbinden. Bei der Materialisierung des Innenausbaus wird die Käuferschaft vom Architekten beraten und begleitet. Im Baubeschrieb sind Budgetbeträge für Wand- und Bodenbeläge, sowie Sanitärapparate und Kücheneinrichtung aufgeführt.



### Verkaufspreise:

Niveau 2  
3 1/2 Zimmer Wohnung  
77.3 m<sup>2</sup> Fr. 530'000

Niveau 1  
3 1/2 Zimmer Wohnung  
76.0 m<sup>2</sup> Fr. 490'000

Niveau 0  
1 1/2 Zimmer Wohnung  
36.0 m<sup>2</sup> Fr. 260'000

Niveau 0 und 1  
4.5-Zimmer Wohnung  
112.0 m<sup>2</sup> Fr. 740'000

Geplanter Baubeginn :  
nach Absprache

Nebenkosten:  
Grundbuchkosten werden je zur Hälfte von der Käuferschaft und dem Verkäufer getragen.

Bauherrschaft :  
Fridli Holzbau  
Schürstrasse  
8783 Linthal

Architektur :  
benz architektur  
Marc Benz  
Lagerplatz 6  
8400 Winterthur

### Auskunft und Verkauf :

Fridli Holzbau  
Oscar Müller  
055 - 643 20 20  
info@fridliholz.ch

benz architektur  
Marc Benz  
052 - 203 60 80  
info@benzarchitektur.ch

## Neubau Ferienwohnungen Thuotenberg, 8784 Braunwald

---



Arbeitsmodell Ansicht Südost



Arbeitsmodell Ansicht Südwest

## Neubau Ferienwohnungen Thuotenberg, 8784 Braunwald

---



Arbeitsmodell Ansicht Nordwest



Arbeitsmodell Ansicht Nordost